



聚丙烯酰胺蛋白凝胶快速染色液

1. 产品介绍

1.1 产品说明

聚丙烯酰胺蛋白凝胶快速染色液是一种可以室温下瞬时染胶, 2min 开始显色, 无需脱色、无毒、无刺激气味的蛋白染色液。本产品适用于变性及非变性的蛋白凝胶染色, 具有方便、快捷、高灵敏度、绿色环保等诸多优点, 是聚丙烯酰胺蛋白凝胶染色的首选。

1.2 产品优势

- 1) 染色快, 5min 内可见蛋白条带。
- 2) 使用方便, 无需脱色。
- 3) 无毒、无刺激性气味。
- 4) 灵敏度高, 可检测 ng 级蛋白。

1.3 保存条件

保存温度: 常温; 保质期: 3 年。

2. 使用方法

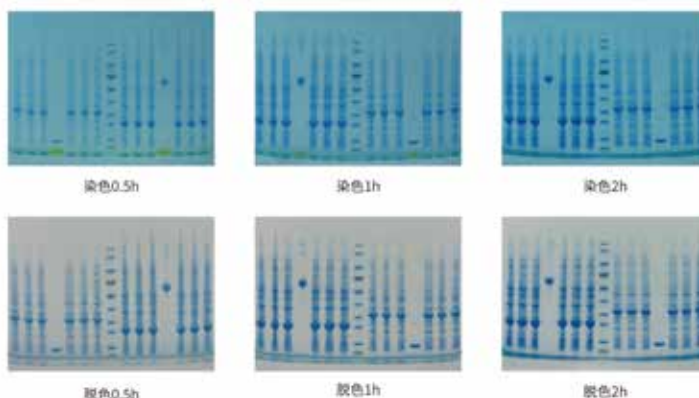
- 1) 将电泳后的聚丙烯酰胺蛋白凝胶取下放入塑料容器中, 加入适量快速染色液覆盖浸没, 通常约为 30-50ml (取决于容器大小)。
- 2) 置于摇床上轻轻摇动, 1-2min 后条带开始显现, 通常染色时间可以从 30min 到过夜, 随时间推移染色条带会加深, 背景颜色不会随染色时间增强。若确有需要, 染液可以重复利用 3 次, 但随使用次数的增加, 染色速度略微下降, 故推荐使用新鲜染液。
- 3) 染色结束后, 将聚丙烯酰胺蛋白凝胶置于水中漂洗后, 取出拍照效果更佳。因不同蛋白等电点不同, 染料瞬时附着能力不同, 建议染色 2h 以上或者过夜, 再将凝胶放入水中漂洗或长期保存。

3. 产品应用

- 1) 本产品适用于实验室自己配制或者预制的 SDS-PAGE 及 Native 胶, 兼容质谱检测。
- 2) 也适用于 Western Blot 转膜后 PAGE 胶上残余蛋白的染色, 检测转膜是否完全。

4. 染色灵敏度测试图

- 1) 5min 染色, 约为 50ng 的蛋白可显色, 随时间延长染色效果更佳。
- 2) 下图为直接从染液中取出的凝胶, 带有淡蓝背景色。若需高质量图片作图, 建议染色 2h 或者过夜后, 将聚丙烯酰胺蛋白凝胶放入清水中漂洗脱色 0.5h 至 2h, 背景颜色可完全去除, 目的条带更清晰。





5. 注意事项

- 1) 染液呈酸性, 请勿徒手接触染液。
- 2) 胶的厚度超过 1mm 请多加入染液并适当延长染色时间。
- 3) 和传统考马斯亮蓝染液一样, 本染液结合蛋白质上的带正电的基团, 不同蛋白之间定量比较, 需要考虑带正电氨基酸的数目, 正电氨基酸占比越高的蛋白, 染色越深。

6. 订购信息

产品名称	货号	规格
聚丙烯酰胺蛋白凝胶快速染色液	BR0070-t	50ml
	BR0070-01	500ml
	BR0070-02	1L