

产品简介

ACE全新推出的XPAGE™蛋白预制胶是一款高品质、高性能的聚丙烯酰胺预制凝胶，采用优化过的Bis-Tris凝胶缓冲系统和MOPS中性电泳缓冲液，可实现不同大小蛋白的理想分离，具有分离范围广、条带清晰锐利和分辨率高等突出优势，可以用于SDS-PAGE和Western检测。

XPAGE™蛋白预制胶采用全自动凝胶灌注技术制作而成，有不同浓度的梯度胶（4-12%、4-20%）和固定浓度胶（10%、12%），且每种浓度预制胶均有12个加样孔（MAX, 50 μL）和15个加样孔（MAX, 30 μL）两种规格可供选择。不同浓度的预制胶电泳分离图谱如下图所示：

XPAGE™蛋白预制胶电泳分离图谱



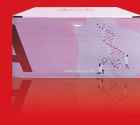
注 使用本产品时，请务必使用专用电泳缓冲液，推荐直接使用本公司配套MOPS-SDS Running Buffer (货号:BR0001-02)。MOPS-SDS Running Buffer重复使用次数建议不超过3次。

产品信息

名称	规格	货号
XPAGE™ 10% 12 Wells	10PCs/Box	X12010Gel
	25PCs/Box	X12010LGel
XPAGE™ 10% 15 Wells	10PCs/Box	X15010Gel
	25PCs/Box	X15010LGel
XPAGE™ 12% 12 Wells	10PCs/Box	X12012Gel
	25PCs/Box	X12012LGel
XPAGE™ 12% 15 Wells	10PCs/Box	X15012Gel
	25PCs/Box	X15012LGel
XPAGE™ 4-12% 12 Wells	10PCs/Box	X12412Gel
	25PCs/Box	X12412LGel
XPAGE™ 4-12% 15 Wells	10PCs/Box	X15412Gel
	25PCs/Box	X15412LGel
XPAGE™ 4-20% 12 Wells	10PCs/Box	X12420Gel
	25PCs/Box	X12420LGel
XPAGE™ 4-20% 15 Wells	10PCs/Box	X15420Gel
	25PCs/Box	X15420LGel



关注ACE微信公众号
获取更多关于预制胶使用方法及注意事项



XPAGE™ 蛋白预制胶

ACE
ACE Biotechnology



更快! 更简单!

www.ebio-ace.com

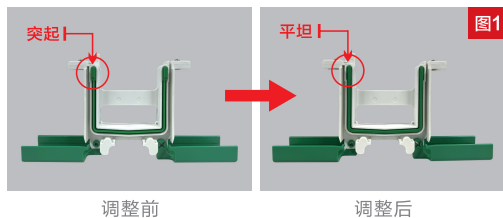
操作步骤

01 电泳缓冲液的准备

取出一包 MOPS-SDS Running Buffer 溶解于 1L 的去离子水中，搅拌均匀后即可用于后续电泳实验。

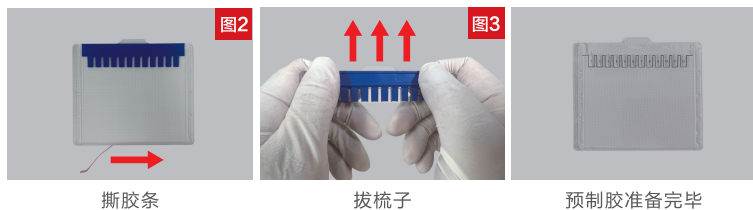
02 电泳槽的准备

Bio-Rad、WIX 等品牌硅胶密封条凸起的电泳槽使用注意事项：将电泳槽内框架的绿色硅胶密封条取出，将其平坦的一面朝外并重新插入内框架的凹槽中（如图1所示）。



03 XPAGE™ 蛋白预制胶的准备

从包装袋中取出预制胶，撕去胶板底部的粉色胶条（如图2所示），然后将梳子从胶板中平缓的平行推出（如图3所示）。



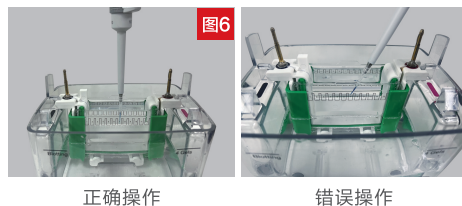
04 将胶板安装到电泳槽中，倒入电泳缓冲液

将准备好的预制胶板安装到电泳装置中（如图4所示），向电泳槽的内槽倒满 MOPS-SDS Running Buffer，外槽的电泳缓冲液需加到比内槽稍低（4块凝胶）或电泳槽 1/2 处（2块凝胶）的位置，切勿漫过胶板（如图5所示）。



05 蛋白上样

用移液器吸取处理后的蛋白样品，垂直将枪头插入到上样孔内即可上样（如图6所示）。



06 蛋白电泳

上样完成后，盖上电泳槽上盖，使用电源线将电泳槽与电泳仪进行连接。推荐电泳条件为 160V，35-50min，最高电压不超过 180V（如图7所示）。



07 拆胶板

电泳结束后，将预制胶板从电泳槽中取出，用合适的撬具分别插入胶板的空隙中，缓慢撬动胶板上、中、下三个位置，然后胶板另一侧重复操作，直至两侧胶板完全分开（如图8所示）。



注意事项

- 1、塑料胶板底部的粉色胶条必须撕掉，否则会影响蛋白正常分离。
- 2、推出梳子时，尽量避免孔道内有残留液体和气泡。也可使用注射器或其他工具吸取适量 1× 的电泳缓冲液，将上样孔轻轻冲洗干净。
- 3、建议使用配套的 MOPS-SDS Running Buffer，反复使用次数建议不超过 3 次，切勿使用与 XPAGE™ 蛋白预制胶缓冲系统不兼容的 Tris-Glycine 电泳缓冲液。
- 4、推荐电泳条件为 160V，35-50min，实际电泳时间与电泳缓冲液的质量、蛋白凝胶浓度与数量等因素有关，请自行适当调整。
- 5、胶板打开后，凝胶可能粘在胶板的任意一侧，可将有凝胶一侧的胶板浸入水中，贴紧水面，倾斜轻轻提起，凝胶便会掉落水中。
- 6、兼容市场上主流的 mini 电泳槽，如 Bio-Rad、天能、六一和君意东方等。
- 7、本产品 2-8℃ 保存，12 个月有效期，不能置于 0℃ 以下冰冻。
- 8、为了您的安全和健康，请穿实验服并佩戴一次性手套和口罩操作。
- 9、本产品仅限科研使用。